

Xirivella - Nave - Alquiler - 376m²

Precio Alquiler: 850 € / mes

Ubicación

Provincia: **Valencia**

Población: **Xirivella**

Polígono:

Núm de llave:

Superficies

Planta: **376 m²**

Patios: **124 m²**

Despachos: **25 m²**

Características

Despachos y aseos

Ignifugada

Inst eléctricas trifásica

Inst eléctricas de iluminación

Nave nueva a estrenar

Chaflán

Primera línea comercial

Puente grúa

Muelles de carga

Techo aislante

Varias puertas para camiones

Dada de alta en agua

Dada de alta en luz

Red de fibra óptica

Red de gas natural

Observaciones

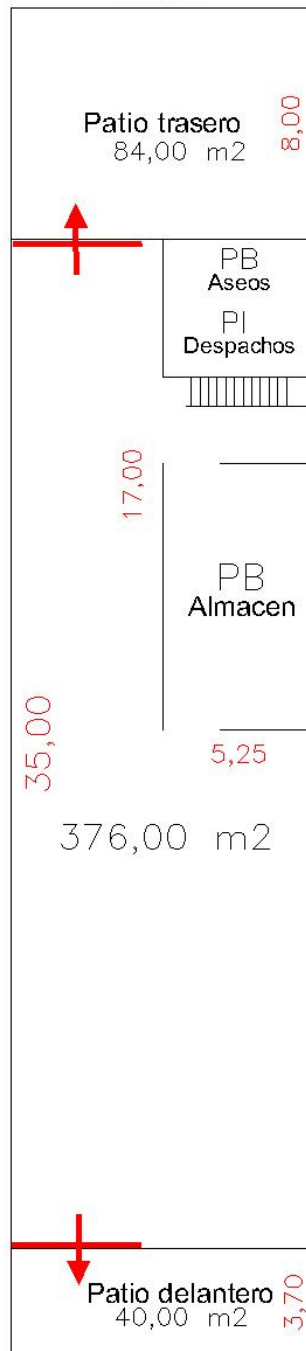
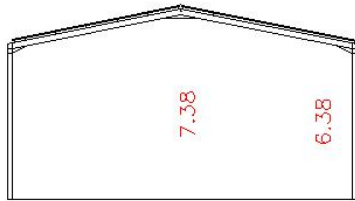
Nave muy bien situada , frente a calle ancha , dispone de un módulo de despachos y aseos distribuidos en dos plantas , ocupando unos 25 m² en planta baja. La nave tiene acceso a dos calles y dispone de dos patios vallados , uno frontal de unos 40 m² y otro trasero de unos 80 m². La nave dispone de instalaciones eléctricas en trifásica con varios puntos de conexión repartidos por toda la nave.



SUP. TECHO	376,00 m ²
SUP. PATIOS	124,00 m ²
SUP. ALTILLO	00,00 m ²
SUP. OFICINAS	25,00 m ²

FACHADA A VIAL

10,54



FACHADA A VIAL

GABINETE TÉCNICO :

PLANO PLANTA

SITUACION : POLIGONO INDUSTRIAL – XIRIVELLA

Ref: A4–B063