

Alaquàs - Nave - Alquiler - 740m2

Precio Alquiler: 1.000 € / mes

Ubicación

Provincia: **Valencia**

Población: **Alaquàs**

Polígono:

Núm de llave:

Superficies

Planta: **740 m2**

Despachos: **40 m2**

Características

Despachos y aseos

Ignifugada

Inst eléctricas trifásica

Inst eléctricas de iluminación

Nave nueva a estrenar

Chaflán

Primera línea comercial

Puente grúa

Muelles de carga

Techo aislante

Varias puertas para camiones

Dada de alta en agua

Dada de alta en luz

Red de fibra óptica

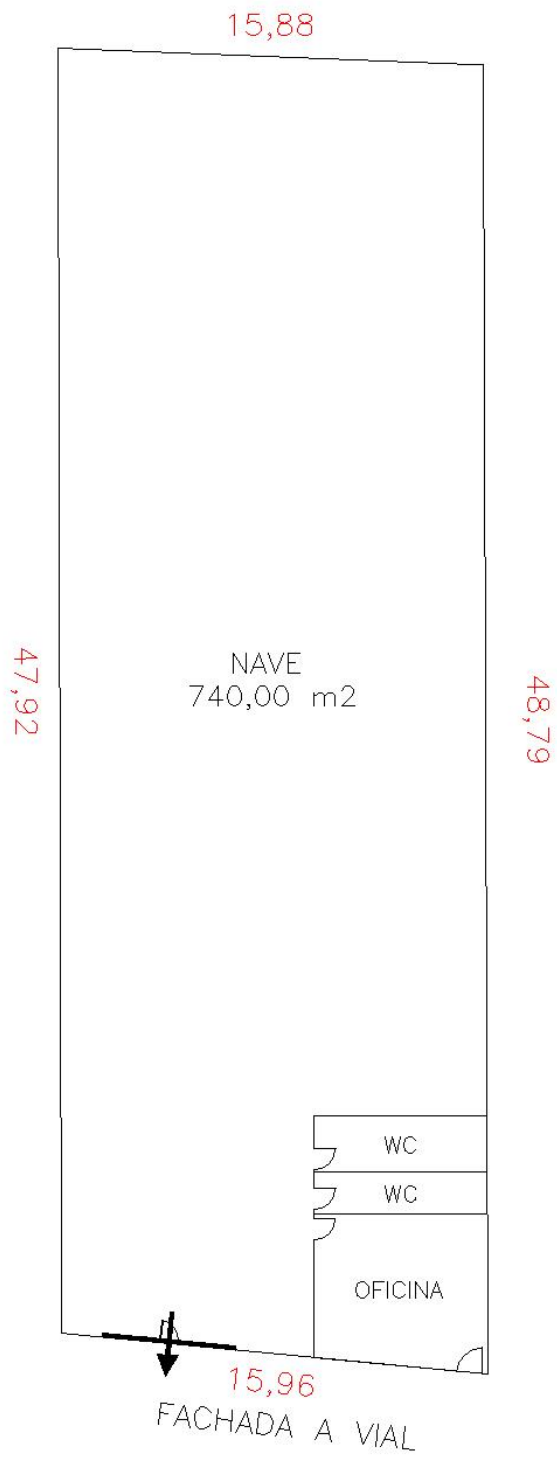
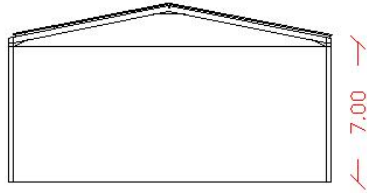
Red de gas natural

Observaciones

Nave en primera línea comercial , con puerta para entrada de camiones de 5 x 5 metros. Con estructura de hormigón , a 7 metros de altura , en perfecto estado de conservación. Dispone de despachos , aseos , inst. eléctricas y está ignifugada.



SUP. TECHO	740,00 m ²
SUP. PATIOS	00,00 m ²
SUP. ALTILLO	00,00 m ²
SUP. OFICINAS	40,00 m ²



GABINETE TÉCNICO :

PLANO PLANTA

SITUACION : POLIGONO INDUSTRIAL - ALAQUAS

Ref: A1-A019