

Torrent - Nave - Alquiler - 480m2

Precio Alquiler: 750 € / mes

Ubicación

Provincia: Valencia

Población: Torrent

Polígono:

Núm de llave:

Superficies

Planta: 480 m2

Patios: 128 m2

Despachos: 25 m2

Características

Despachos y aseos

Ignifugada

Inst eléctricas trifásica

Inst eléctricas de iluminación

Nave nueva a estrenar

Chaflán

Primera línea comercial

Puente grúa

Muelles de carga

Techo aislante

Varias puertas para camiones

Dada de alta en agua

Dada de alta en luz

Red de fibra óptica

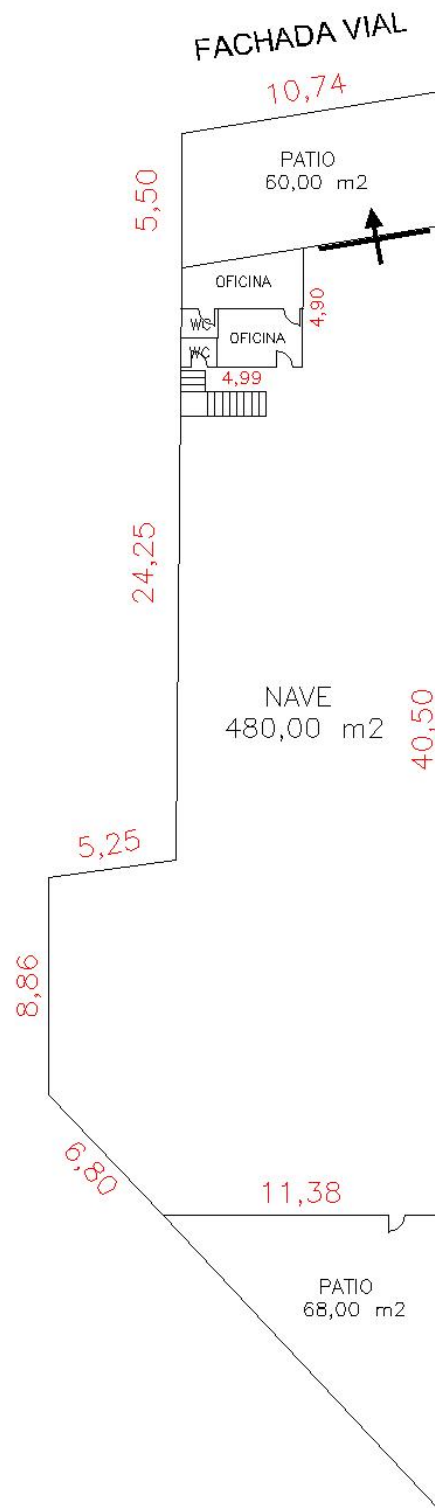
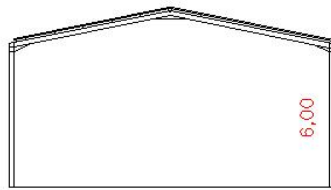
Red de gas natural

Observaciones

Nave en primera línea comercial , con todas las instalaciones dadas de alta , inst.de aire comprimido , patios delantero y trasero , despachos y dos aseos. Nave ideal para actividad comercial .



SUP. TECHO	480,00 m ²
SUP. PATIOS	128,00 m ²
SUP. ALTILLO	00,00 m ²
SUP. OFICINAS	25,00 m ²



GABINETE TÉCNICO :

PLANO PLANTA

SITUACION : POLIGONO INDUSTRIAL – TORRENT

Ref: A2-C019